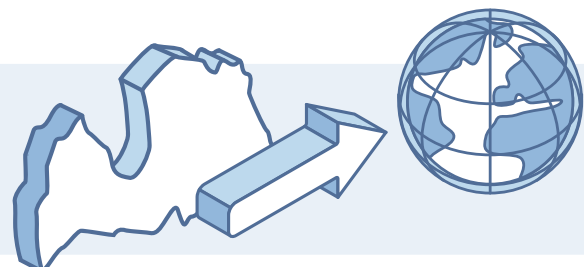


Veiksmai, kurių turi imtis baudžiamosiose bylose Lietuva, kaip vykdančioji ir išduodančioji valstybė, įgyvendinus TARYBOS PAMATINĮ SPRENDIMĄ 2008/909/TVR

Lietuvos, kaip vykdančiosios valstybės, veiksmų eiga dėl kitos ES valstybės narės priimto ir perduoto sprendimo dėl laisvės atėmimo bausmės pripažinimo ir vykdymo Lietuvos Respublikoje.

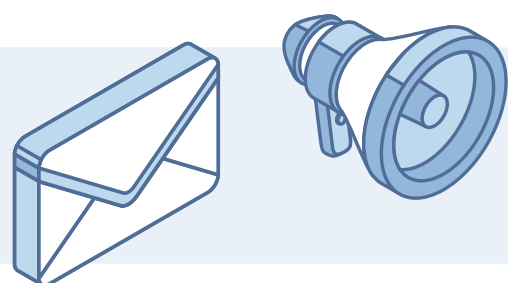
- 1.** Teisingumo ministerija*, gavusi kitos ES valstybės narės kreipimąsi su dokumentais (sprendimu, liudijimu):
- per **5** darbo dienas persiunčia juos apylinkės teismui ir pateikia informaciją apie vykusias konsultacijas, jeigu jų buvo;
 - išsiunčia pranešimą nuteistajam (jei jis Lietuvos Respublikoje);
 - apie atliktus veiksmus informuoja ES kompetentingą instituciją.



- 3.** Teismas nutartį priima ne vėliau kaip per **30** dienų, galutinis terminas, įskaitant skundo nagrinėjimą apeliacine tvarka, yra **90** dienų. Terminai skaičiuojami nuo dokumentų gavimo teisme dienos. Viršijęs galutinį terminą, teismas apie tai informuoja ES valstybės narės kompetentingą instituciją.



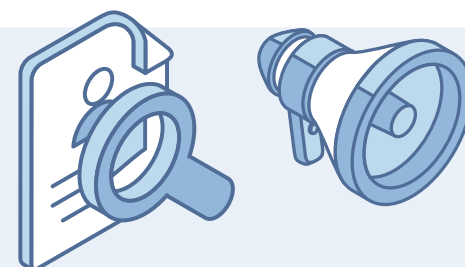
- 5.** Įsiteisėjus nutarčiai teismas:
- ne vėliau kaip per **3** dienas perduoda vykdyti, informuoja prokurorą ir Teisingumo ministeriją*;
 - ne vėliau kaip per **5** darbo dienas tiesiogiai informuoja kitos ES valstybės narės kompetentingą instituciją.



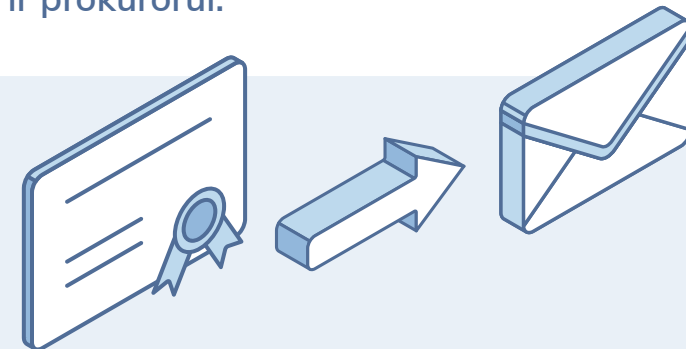
- 7.** Nuteistasis paprastai perimamas ne vėliau kaip per **30** dienų nuo nutarties įsiteisėjimo dienos.



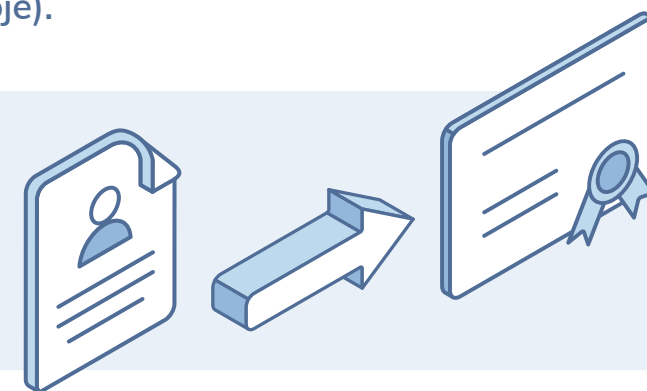
- 2.** Teismas šį klausimą nagrinėja rašytinio proceso tvarka. Apie klausimo nagrinėjimo laiką praneša nuteistajam, jo gynėjui, prokurorui ir pasiūlo pateikti atsiliepimus.



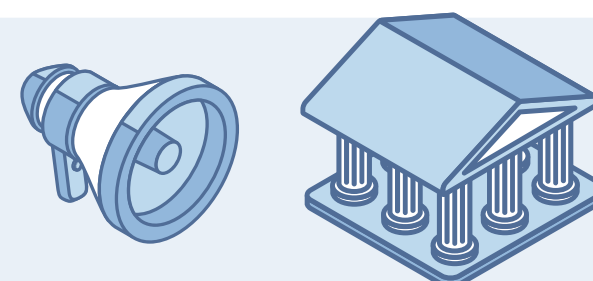
- 4.** Priimtos nutarties nuorašą teismas nedelsdamas, bet ne vėliau kaip kitą darbo dieną, išsiunčia nuteistajam, jo gynėjui ir prokurorui.



- 6.** Teismas perduoda vykdyti:
- Viešojo saugumo tarnybai prie Lietuvos Respublikos vidaus reikalų ministerijos ir Lietuvos kriminalinės policijos biurui (kai nuteistasis perimamas iš kitos ES valstybės narės);
 - laisvės atėmimo vietai, kurioje laikomas nuteistasis, arba policijos įstaigai, kurios veiklos teritorijoje yra nuteistojo gyvenamoji vieta (kai nuteistasis yra Lietuvos Respublikos teritorijoje).



- 8.** Įvykdžiusi sprendimą dėl laisvės atėmimo bausmės, bausmę vykdanči institucija nedelsdama, bet ne vėliau kaip per **5** darbo dienas, apie tai informuoja ES valstybės narės kompetentingą instituciją.



Finansuojama
Europos Sąjungos



LIETUVOS
TEISMAI

* Nuo 2021 m. liepos 1 d. – Kalėjimų departamentas.

Veiksmai, kurių turi imtis baudžiamosiose bylose Lietuva, kaip vykdančioji ir išduodančioji valstybė, įgyvendinus TARYBOS PAMATINĮ SPRENDIMĄ 2008/909/TVR

Lietuvos, kaip išduodančiosios (priimančiosios) valstybės, veiksmų eiga dėl Lietuvos Respublikos teismų priimtų sprendimų dėl laisvės atėmimo bausmės perdavimo vykdyti kitai ES valstybei narei.

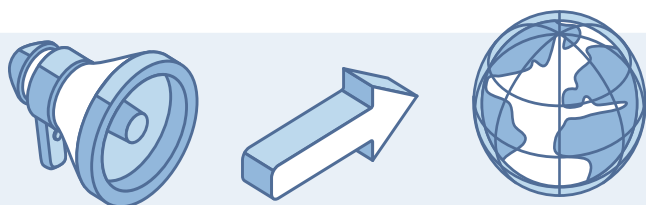
- 1.** Bausmę vykdanči institucija kreipiasi su teikimu* į apylinkės teismą, jei nuteistojo nėra Lietuvos Respublikos teritorijoje – į pirmąją instanciją baudžiamąją bylą išnaginėjusį teismą.



- 3.** Teisme teikimas nagrinėjamas teismo posėdyje žodinio proceso tvarka. Į teismo posėdį šaukiami prokuroras, nuteistasis (jeigu yra Lietuvos Respublikos teritorijoje), jo gynėjas, bausmę vykdančios institucijos atstovas.



- 5.** Priėmus nutartį, posėdyje nedalyvavusiems asmenims teismas nedelsdamas, bet ne vėliau kaip kitą darbo dieną, išsiunčia nutarties nuorašą.

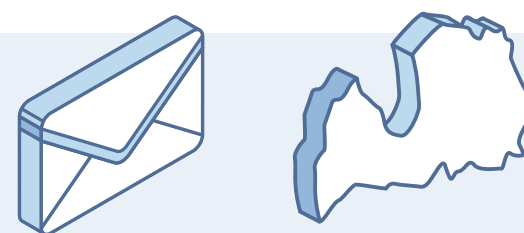


- 7.** Teismas, gavęs kitos ES valstybės narės kompetentingos institucijos pranešimą apie teismo sprendimo pripažinimą, informuoja nuteistąjį, bausmę vykdančią instituciją, Teisingumo ministeriją** (jei nuteistasis yra Lietuvos Respublikos teritorijoje – taip pat Viešojo saugumo tarnybą ir Lietuvos kriminalinės policijos biurą).



- 9.** Perdavus nuteistąjį kitai ES valstybei narei, teismo sprendimo dėl laisvės atėmimo bausmės vykdymas Lietuvos Respublikoje nutraukiamas.

- 2.** Bausmę vykdanči institucija pateikia teismui liudijimo projektą, teismo sprendimo nuorašą, nuteistojo, jo gynėjo, šeimos nario ar kitos ES valstybės narės kompetentingos institucijos prašymą, jei toks buvo, ir duomenis dėl palankesnių sąlygų nuteistojo socialinei rehabilitacijai.



- 4.** Teismas nuteistajam išaiškina sprendimo perdavimo vykdyti teises pasekmes ir sudaro galimybes žodžiu ar raštu pareikšti savo nuomonę.



- 6.** Įsiteisėjus nutarčiai, teismas per 3 darbo dienas užpildo liudijimą ir kartu su teismo sprendimu tiesiogiai perduoda kitos ES valstybės narės kompetentingai institucijai, taip pat išsiunčia pranešimą nuteistajam (jeigu jis Lietuvos Respublikoje).



- 8.** Nuteistasis paprastai perduodamas ne vėliau kaip per 30 dienų nuo nutarties įsiteisėjimo dienos.



Finansuojama
Europos Sąjungos



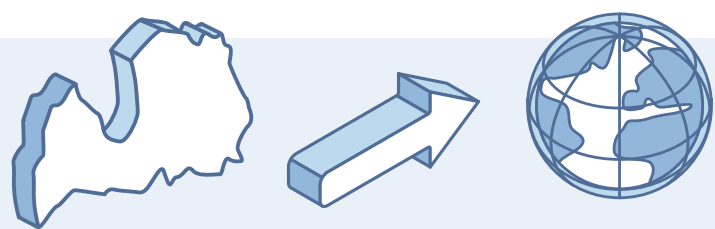
LIETUVOS
TEISMAI

* Nuo 2021 m. liepos 1 d. teikimą teismui pateiks Kalėjų departamentas, jei nuteistasis yra pabėgęs ar sugrįžo į kitą ES valstybę narę dėl jo atžvilgiu Lietuvoje pradėto baudžiamojo proceso ar priimto apkaltinamojo nuosprendžio.
** Nuo 2021 m. liepos 1 d. – Kalėjų departamentas.

Veiksmai, kurių turi imtis baudžiamosiose bylose Lietuva, kaip vykdančioji ir išduodančioji valstybė, įgyvendinus TARYBOS PAMATINĮ SPRENDIMĄ 2008/947/TVR

Lietuvos, kaip vykdančiosios valstybės, veiksmų eiga dėl kitos ES valstybės narės priimto ir perduoto sprendimo dėl su laisvės atėmimu nesusijusios bausmės ar sprendimo dėl probacijos pripažinimo ir vykdymo Lietuvos Respublikoje.

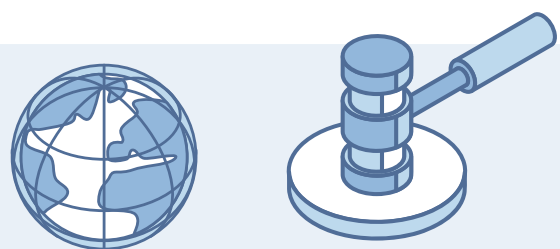
- 1.** Apylinkės teismas tiesiogiai gauna kitos ES valstybės narės kreipimąsi dėl sprendimo dėl su laisvės atėmimu nesusijusios bausmės ar sprendimo dėl probacijos pripažinimo ir vykdymo. ES valstybė narė pateikia ir dokumentus (sprendimą bei liudijimą).



- 3.** Teismas nutartį priima ne vėliau kaip per **45** dienas, galutinis terminas, įskaitant skundo nagrinėjimą apeliacine tvarka, yra **60** dienų. Terminai skaičiuojami nuo dokumentų gavimo teisme dienos. Viršijęs galutinį terminą, teismas apie tai informuoja ES valstybės narės kompetentingą instituciją.



- 5.** Įsiteisėjus nutarčiai teismas ne vėliau kaip per **5** darbo dienas tiesiogiai informuoja kitos ES valstybės narės kompetentingą instituciją.

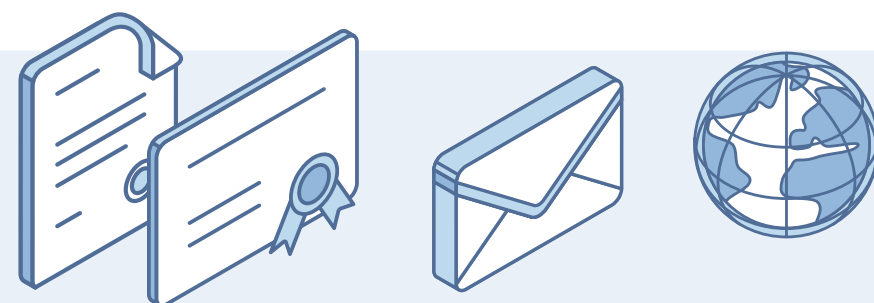


- 7.** Pasibaigus probacijos priemonės ar alternatyvios bausmės vykdymui, probacijos tarnyba nedelsdama, bet ne vėliau kaip per 5 darbo dienas, apie tai informuoja ES valstybės narės kompetentingą instituciją.

- 2.** Teismas šį klausimą nagrinėja rašytinio proceso tvarka. Apie klausimo nagrinėjimo laiką praneša nuteistajam, jo gynėjui, prokurorui ir probacijos tarnybai, pasiūlo pateikti atsiliepimus (probacijos tarnybai atsiliepimą pateikti privaloma).



- 4.** Priimtos nutarties nuorašą teismas nedelsdamas, bet ne vėliau kaip kitą darbo dieną, išsiunčia nuteistajam, jo gynėjui ir prokurorui.



- 6.** Pripažintas sprendimas dėl su laisvės atėmimu nesusijusios bausmės ar dėl probacijos toliau vykdomas pagal Lietuvos Respublikos įstatymus.



Finansuojama
Europos Sąjungos



LIETUVOS
TEISMAI

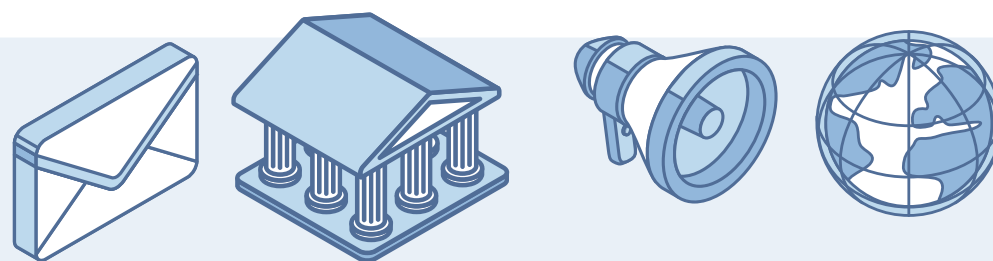
Veiksmai, kurių turi imtis baudžiamosiose bylose Lietuva, kaip vykdančioji ir išduodančioji valstybė, įgyvendinus TARYBOS PAMATINĮ SPRENDIMĄ 2008/947/TVR

Lietuvos, kaip išduodančiosios (priimančiosios) valstybės, veiksmų eiga dėl Lietuvos Respublikos teismų priimtų sprendimų dėl su laisvės atėmimu nesusijusios baismės ar sprendimų dėl probacijos perdavimo vykdyti kitai ES valstybei narei.

- 1.** Probacijos tarnyba teikimu kreipiasi į apylinkės teismą, pateikia liudijimo projektą, teismo sprendimo nuorašą, nuteistojo prašymą, jei toks buvo.



- 2.** Teismas gali savo iniciatyva išspręsti klausimą dėl sprendimo dėl su laisvės atėmimu nesusijusios baismės ar sprendimo dėl probacijos perdavimo vykdyti kitai ES valstybei narei.



- 3.** Teisme teikimas nagrinėjamas teismo posėdyje žodinio proceso tvarka. Į teismo posėdį šaukiami prokuroras, nuteistasis (jeigu yra Lietuvos Respublikos teritorijoje), jo gynėjas, probacijos tarnybos atstovas.



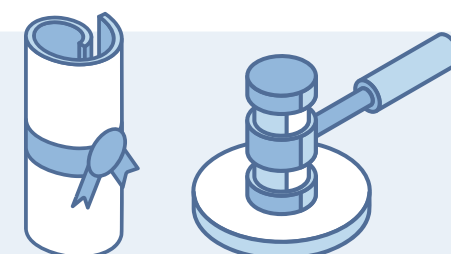
- 4.** Nuteistajam teismas išaiškina sprendimo perdavimo vykdyti teises pasekmes ir sudaro galimybes žodžiu ar raštu pareikšti savo nuomonę.



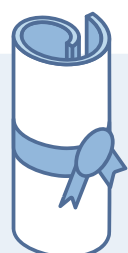
- 5.** Priėmus nutartį, posėdyje nedalyvavusiems asmenims teismas nedelsdamas, bet ne vėliau kaip kitą darbo dieną, išsiunčia nutarties nuorašą.



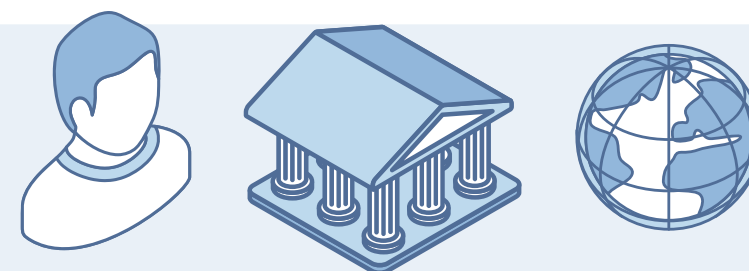
- 6.** Įsiteisėjus nutarčiai, teismas per 3 darbo dienas užpildo liudijimą, kurį kartu su teismo sprendimu tiesiogiai perduoda kitos ES valstybės narės kompetentingai institucijai.



- 7.** Teismas, gavęs kitos ES valstybės narės kompetentingos institucijos pranešimą apie teismo sprendimo pripažinimą, informuoja nuteistąjį (jei jis Lietuvos Respublikoje) ir probacijos tarnybą.



- 8.** Probacijos tarnyba, gavusi teismo pranešimą, nedelsdama nutraukia alternatyvios baismės ar probacijos priemonės vykdymą.



Finansuojama
Europos Sąjungos



LIETUVOS
TEISMAI